



Landwirtschaftliche Bundesversuchswirtschaften GmbH

Rottenhauserstraße 32
3250 Wieselburg

Tel +43 7416 522 41-0
Fax +43 7416 522 41-15
Mail office@bvw.at

Objekt: Wörgl

Adresse: Söll-Leukental 3
6300 Wörgl

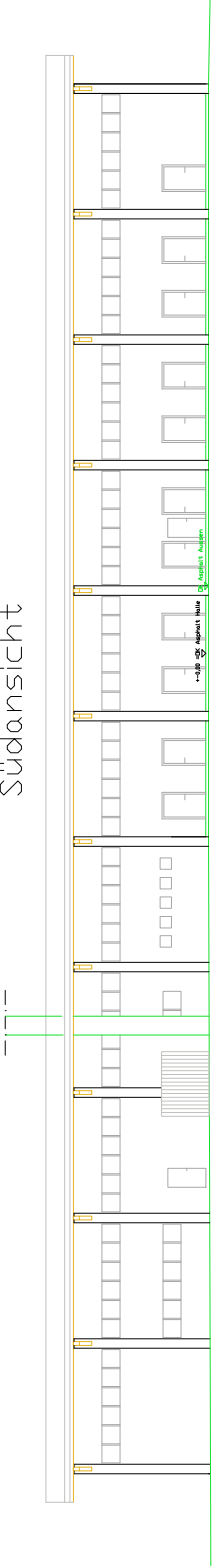
Lage: Das Objekt liegt im östlichen Ortsteil Richtung St. Johann inmitten eines überwiegend gewerblich genutzten Gebietes.

Ausstattung: Grundstück: ca. 5.000 m²
Gesamthallenfläche: 1.500 m²
Bürofläche: bei Bedarf zu adaptieren
Heizung: Anschlüsse vorhanden
Die Mitbenützung der vorgelagerten Freiflächen ist möglich.

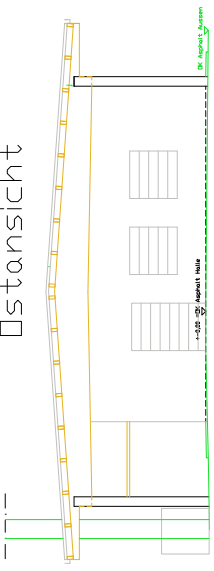
Nutzung: Der Standort kann optimal als Auslieferungslager, Abholmarkt, etc. genutzt werden.
Die Anmietung von Teilflächen ist ebenfalls möglich.



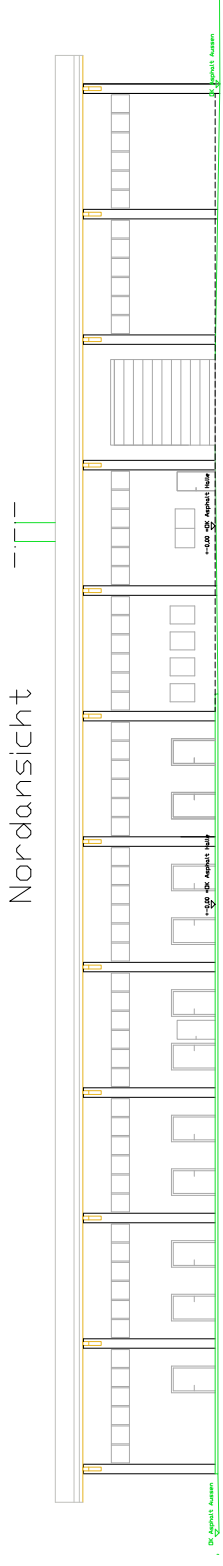
Südsicht



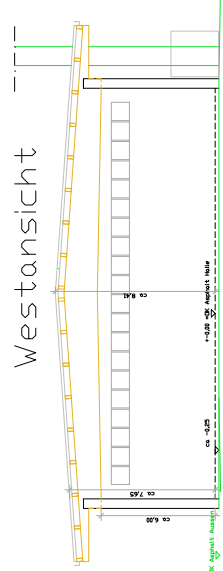
Ostansicht



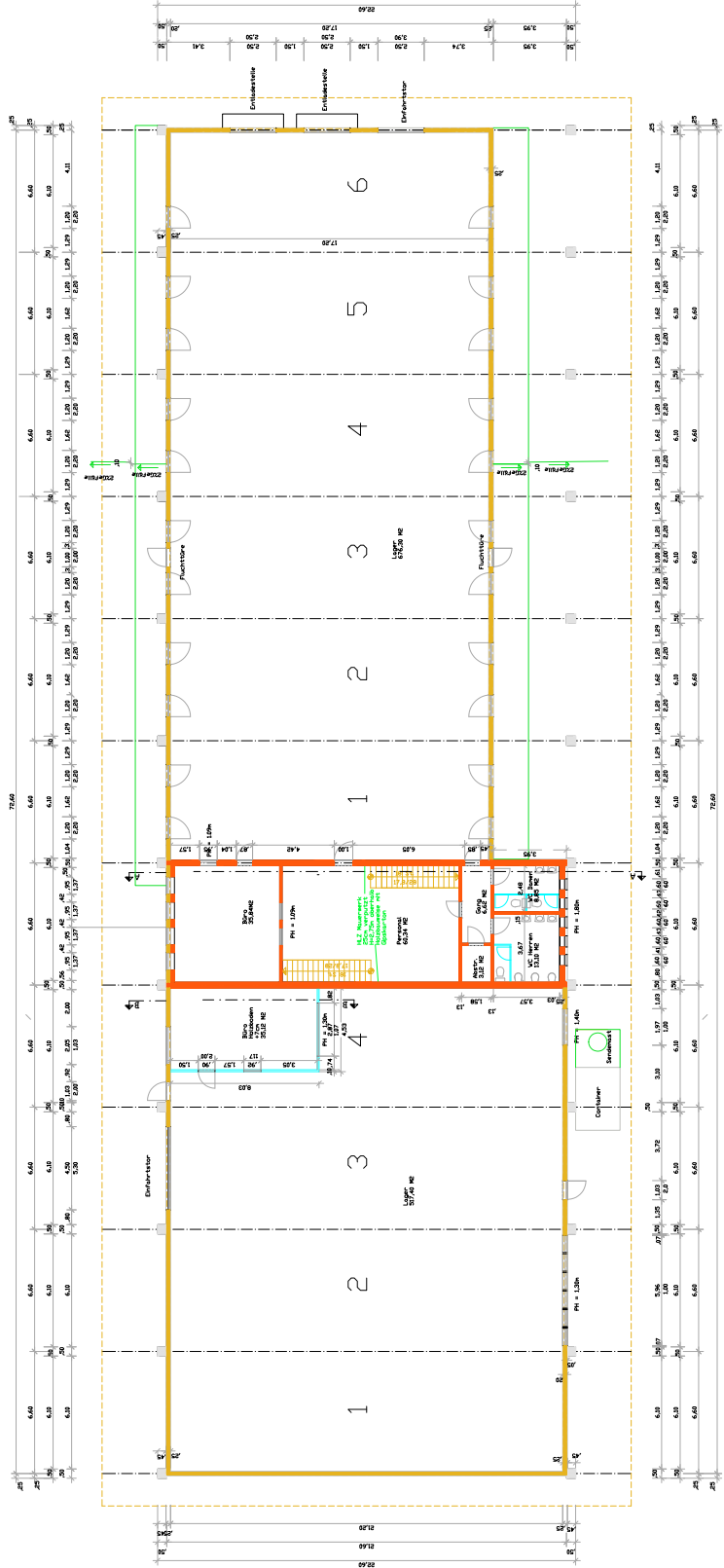
Nordansicht



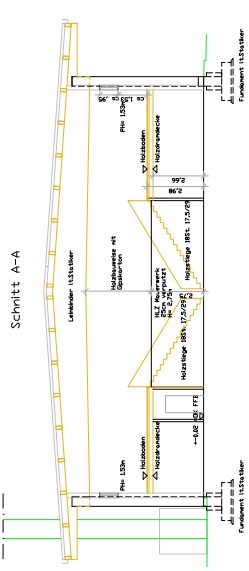
Westansicht



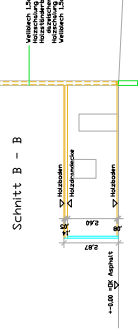
Erdgeschoss



Schnitt A-A



Schnitt B-B



BESTANDSPLAN

PROJEKT PHTHALLE BRUCHVILLER AMF 01-08/27 KG WÜRZ.	BÄUERLE LAUSCHENSTRASSE 06414 M.H.
PLANNER GEM. PLANUNG WILHELM MAUER 1 6300 WÜRZ.	Bauherrin

Maßstab 1:100