



Landwirtschaftliche Bundesversuchswirtschaften GmbH

Rottenhauserstraße 32
3250 Wieselburg

Tel +43 7416 522 41-0
Fax +43 7416 522 41-15
Mail office@bvw.at

Objekt: Klagenfurt

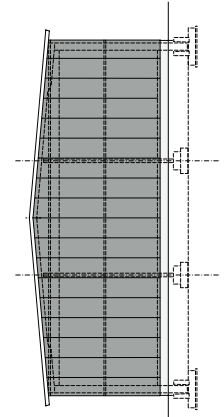
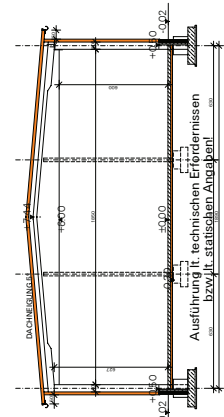
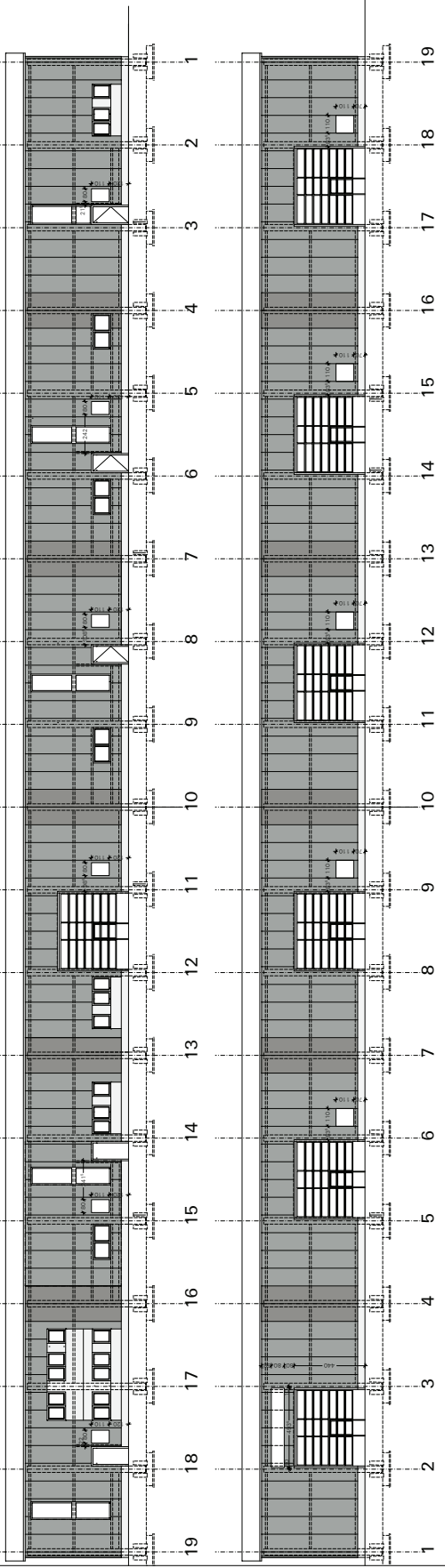
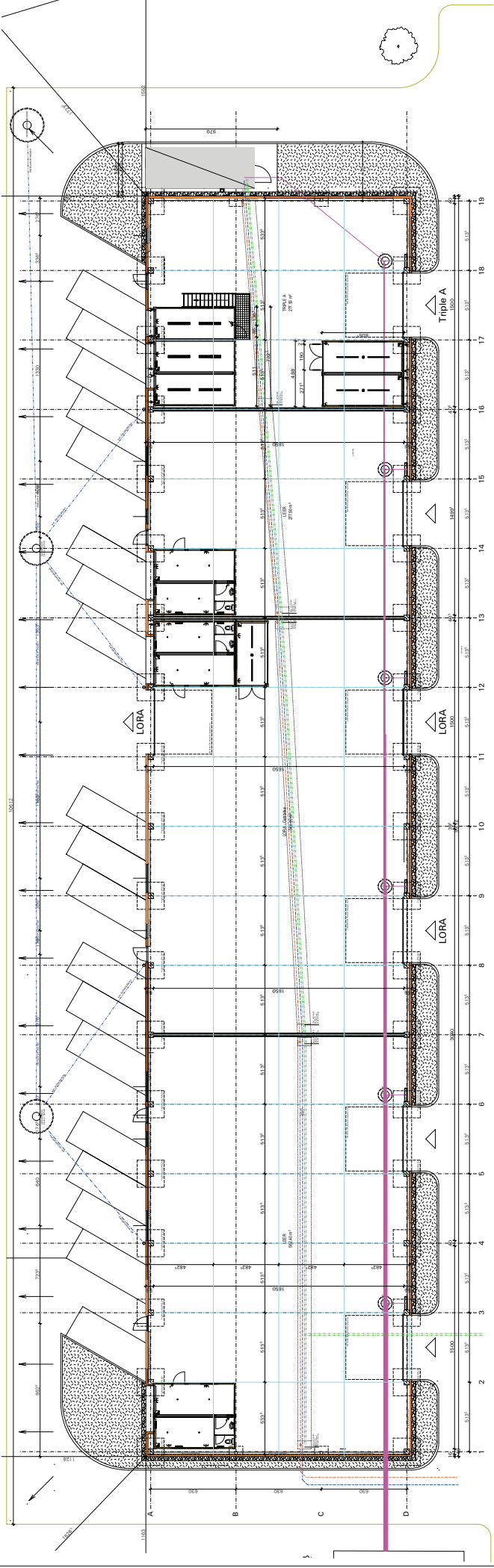
Adresse: Rosentalerstraße 143
9020 Klagenfurt

Lage: Das Objekt liegt am Südring Klagenfurt in ca. 3 km Entfernung zum Autobahnknoten Klagenfurt West und ca. 7 km zum Autobahnknoten Klagenfurt Ost. In unmittelbarer Nachbarschaft befinden sich weitere gewerblich genutzte Objekte.

Ausstattung: Grundstück: ca. 10.100 m²
Gesamthallenfläche: 1.670 m²
Bürofläche: vorhanden
Heizung: Pelletszentralheizung
Die Mitbenützung der vorgelagerten Freiflächen ist möglich.

Nutzung: Der Standort kann optimal als Auslieferungslager, Abholmarkt, etc. genutzt werden.
Die Anmietung von Teilflächen ist ebenfalls möglich.
Kleinste Einheit 280 m²





ANTRAGNER	ALTBAU	BAUFORM
DATEM	ALTBAU	RENOVIERUNG
PROJEKTANT	PROJEKTANT	PROJEKTANT
VERLEGER	VERLEGER	VERLEGER
ZEICHNER	ZEICHNER	ZEICHNER
PROJEKTLEITER	PROJEKTLEITER	PROJEKTLEITER

!!!Randleisteoberkante = Asphaltoberkante + 5cm !!!
 Asphaltkante

NATURKAMPE NEHMEN KOTEN PRÜFEN!
 DIE LÄNGS UND QUERSCHNITTE SIND ERKAMPE UND DÜREN NICHT
 VERÄNDERT WERDEN!
 ANGABEN HKLS u. E-TECHNIK BEACHTEN!
 BESTANDSLEITUNGEN MÜSSEN VOR ORT GESICHT WERDEN!

AUSFÜHRUNGSPLAN

BVM Heile Rosenleiste GRUNDRISS/ANSICHTEN/SCHNITT	
PROJEKTANT	PROJEKTANT
VERLEGER	VERLEGER
ZEICHNER	ZEICHNER
PROJEKTLEITER	PROJEKTLEITER
DATEM	DATEM